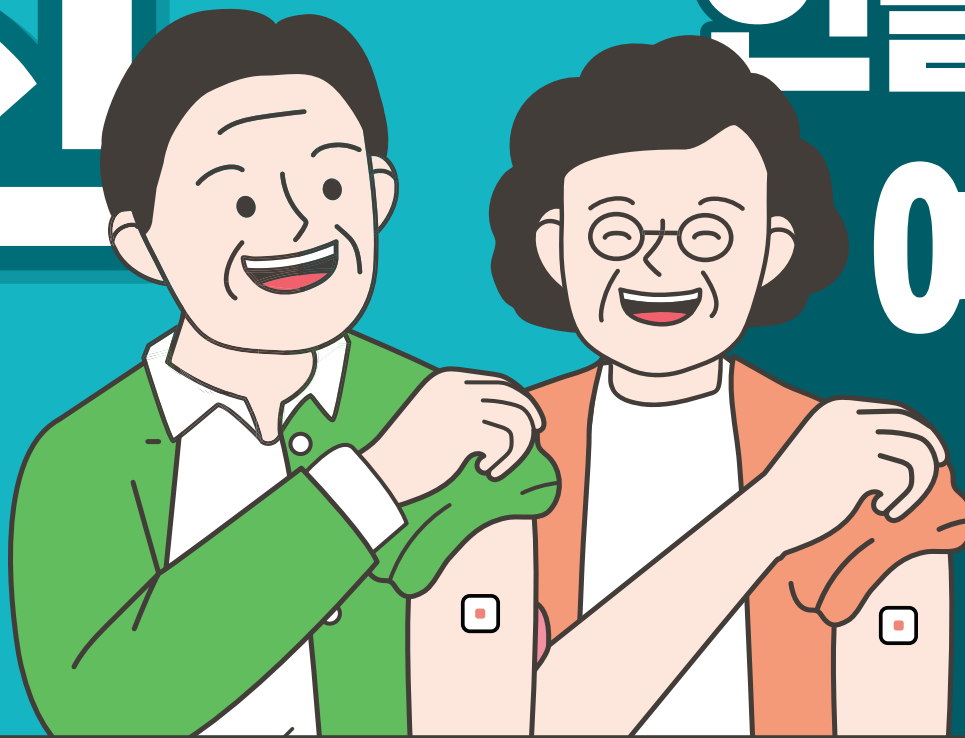


2023 - 2024절기

어르신

65세 이상 인플루엔자
예방접종 국가지원!



인플루엔자 예방접종 안내문



2023-2024절기 어르신 인플루엔자 국가예방접종 지원 안내

지원대상 65세 이상 어르신 (1958. 12. 31. 이전 출생자)

지원기간 75세 이상 (1948. 12. 31. 이전 출생자)

2023. 10. 11.(수) ~ 2024. 4. 30.(화)

70세~74세 (1949. 1. 1. ~ 1953. 12. 31. 출생자)

2023. 10. 16.(월) ~ 2024. 4. 30.(화)

65세~69세 (1954. 1. 1. ~ 1958. 12. 31. 출생자)

2023. 10. 19.(목) ~ 2024. 4. 30.(화)

접종기관 지정의료기관 및 보건소

※ 예방접종도우미 누리집에서 확인 가능 (보건소는 방문 전 확인 필수)

지원내용 인플루엔자 4가 예방접종 1회



이런 분들은 예방접종을 해서는 안됩니다!

- 과거 인플루엔자 백신 접종 후 중증(생명에 위협적인) 알레르기 반응이 있었던 경우
- 인플루엔자 백신 성분에 중증 알레르기 반응이 있었던 경우



이런 분들은 예방접종에 주의해야 합니다!

- 인플루엔자 백신접종 후 6주 이내 길랭-바레 증후군의 과거력이 있는 사람
- 중등증 또는 중증 급성질환자는 증상이 호전될 때까지 접종 연기

예방접종도우미
바로가기 >>>



예방접종도우미



검색창에 '예방접종도우미'를
검색해주세요.

스캔하기



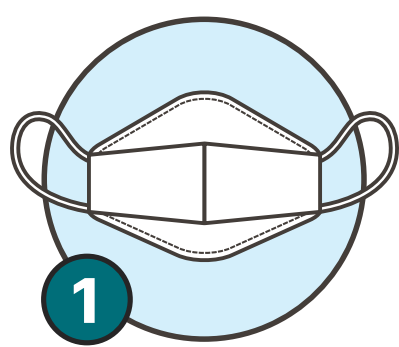
바로가기 QR코드 스캔
<https://nip.kdca.go.kr/>



예방접종 전·후 주의사항

- ✓ 예방접종 전 반드시 **의사의 예진**을 받아야 합니다.
- ✓ 건강 상태가 좋은 날 가까운 의료기관에 예방접종이 가능한지 **사전 확인** 후 방문합니다.
- ✓ 예방접종 전, **아픈 증상이 있거나 만성질환**이 있다면 반드시 의사와 상담해야 합니다.
- ✓ 접종 후 20~30분간 접종기관에 머물면서 급성 **이상반응 발생 여부**를 관찰한 뒤 귀가합니다.
- ✓ 접종 부위는 **청결하게 유지**합니다.
- ✓ 접종 후 2~3일간은 **고열 등 평소와 다른 신체 증상**이 나타나면 반드시 의사의 진료를 받도록 합니다.

예방접종을 위해 의료기관 방문 시 행동수칙



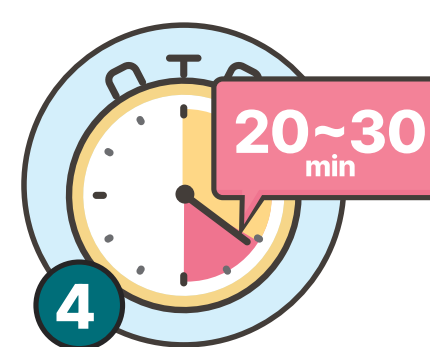
1 보호자와 접종대상자 모두 마스크 착용



2 손소독 등 개인위생 수칙 준수



3 대상자, 보호자는 **코로나19 증상** 있을 시 **방문 전 알리기**



4 접종 후 현장에서 **20~30분** 머무르며 **이상반응 관찰** 후 귀가



인플루엔자 예방접종 후 이상반응

예방접종 후 발생가능한 이상반응

- ✓ **국소 이상반응** : 접종부위가 빨갛게 부어오름, 통증
- ✓ **전신 이상반응** : 발열, 무력감, 근육통, 두통 등



부어오름, 통증



발열



무력감



근육통



두통

예방접종 후 이상반응이 생기면

경미한 이상반응은 예방접종 후 나타날 수 있으며, 2~3일 이내 호전됩니다.
다만, 증상이 심해지거나 장시간 지속되는 경우, 그 밖에 다른 증상이 나타나는 경우 의사의 진료를 받도록 합니다.

예방접종 후 이상반응이 발생하면 보건소 및 의료기관을 통해 신고하실 수 있습니다.
『예방접종피해 국가보상제도』를 운영하고 있으니 주소지 관할 보건소로 문의하시기 바랍니다.